

# Koormatava ala asendiplaan

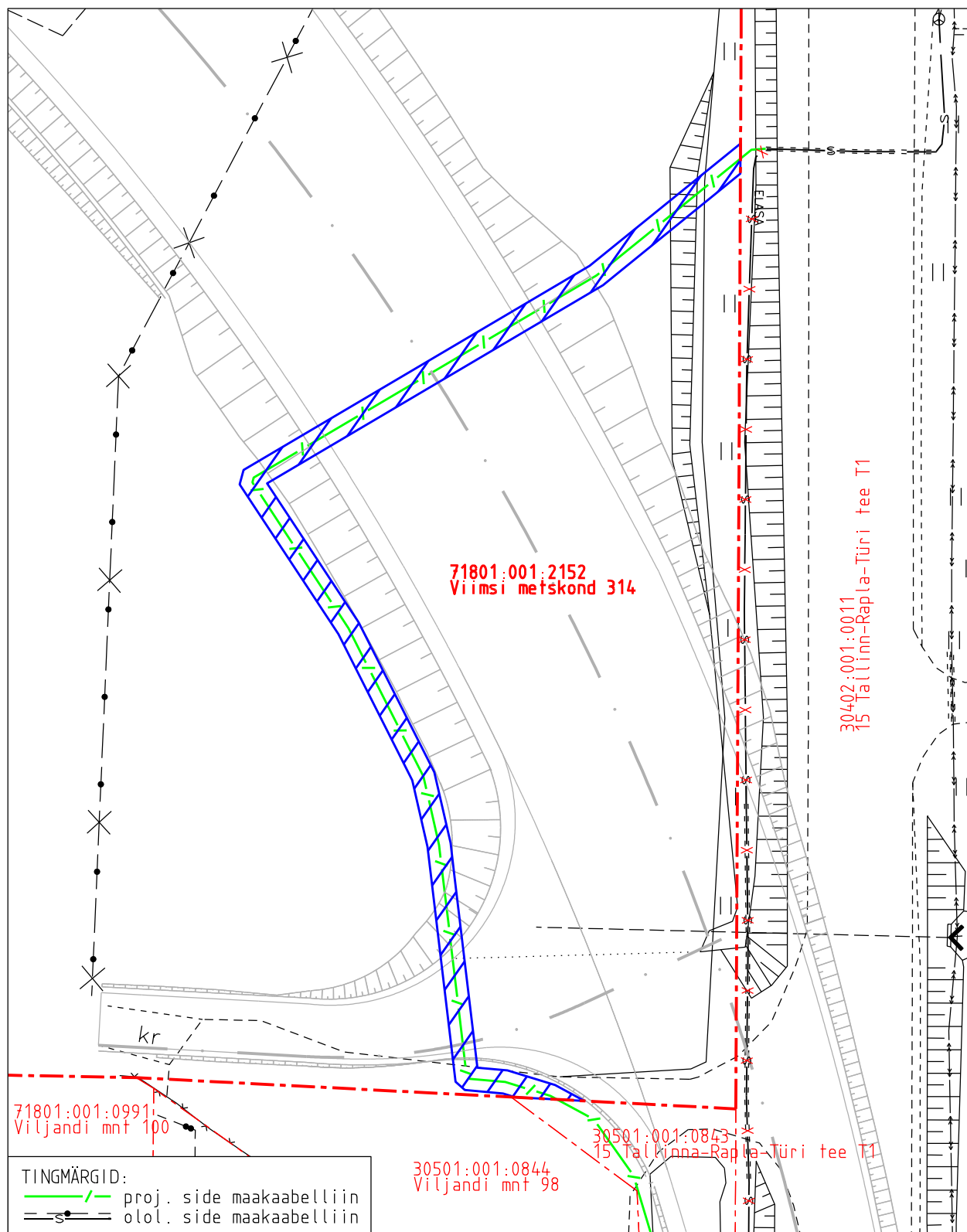
Kinnistu nimi: Viimsi metskond 314 (reg.nr 16737450)

Katastritunnus: 71801:001:2152

Asukoht: Harju maakond, Kiili vald, Kangru alevik

GRK Eesti AS töö nr RBDTD-EE-DS2-DPS2\_GRK\_OR0350

Kangru liiklussõlme ja Rail Balticut ületavate viaduktide ehitustööd (OR0350)



- Koormatava ala pindala kokku ligikaudu 227 m<sup>2</sup>
- Koormatava katastriüksuse piir
- Katastriüksuste piirid (väljavõte 21.03.2025)

Plaan 1-1  
M 1:500

Koostaja:  
OÜ Kirjanurk